

<大会プログラム変更のお知らせ>

諸般の都合により一部プログラムの日程変更および追加がありましたので別紙にて最新のプログラムをご案内いたします。

ご迷惑をおかけいたしますが、何卒宜しくお願い申し上げます。

日程変更

■特別講演 1

医療・介護政策の動向

講師：中村 秀一 氏（国際医療福祉総合研究所 所長）

【変更前】

2022年11月12日（土）10:15～11:45

【変更後】

2022年11月13日（日）10:00～11:30

■特別講演 3

全国の先進・ユニークな取組事例をご紹介！

未来を見据えた「次世代型デイサービス」の経営戦略を考える

“デイだからこそ”地域に貢献できる価値とは何か

講師：原田 匡 氏（株式会社ケアビジネスパートナーズ 代表取締役社長）

【変更前】

2022年11月13日（日）10:00～12:00

【変更後】

2022年11月13日（日）13:00～15:00

プログラム追加

■市民公開講座 3

2022年11月11日（金）12:00～13:00

介護最前線～今の介護と介護施設～

■特別講演 5

2022年11月12日（土）10:15～11:45

2024年介護・医療・福祉制度の動向～現場の視点より～

講師：妹尾 弘幸 氏（日本通所ケア研究会 会長）

通所ケア大会最新プログラム

11月11日(金)

※「テーマ」「プログラム」は変更になる場合がありますことをご承知ください

広島県民文化センターふくやま			
10:30	市民公開講座 1 認知症の人が見ている世界観 ※参加費無料	市民公開講座 2 「あなたは長生きしたいですか？」 生きる・活きるための選択・決定 ※参加費無料	
12:00	市民公開講座 3 介護最新情報 ※参加費無料	休憩	
13:15	認知症ケア講座 1 90分で分かる認知症ケアの大前提	大会プレセミナー A 13:00~16:30 デイの管理者・リーダー 交流・情報交換研修会 各デイの工夫とQ&A	ワークショップ A 認知症の方への リハビリ導入のポイント ワークショップ B 介護現場で実践すべき 認知症・失調症利用者へのリハビリテーション
14:45	休憩		休憩
15:15	認知症ケア講座 2 即実践！脳機能から見た 認知機能向上プログラム	ワークショップ C 認知症の方のBPSDを軽減する 笑いでコミュニケーション	ワークショップ D セルフケアや対人支援で すぐに実践できる認知行動療法の実践
16:45	休憩		
17:15	ワンセットセミナー 1 先読みの達人が語る 介護のこれからと事業展開のポイント	ワンセットセミナー 2 運営指導と監査対策	ワンセットセミナー 3 2021年介護報酬改定からもうすぐ2年 LIFE活用の工夫と組織づくり
18:45			

まなびの館ローズコム	
介護 x フェア 2022	出展者による 無料ワークショップ 各種出展ブースも 予定しております
10:30~11:30 「介護人材」	大会プレセミナー B 13:00~16:30
12:00~13:00 「栄養ケア・口腔ケア」(ランチョン)	人が集まる法人と集まらない法人の違い！ 「人」が集まる法人になるための新卒採用力強化
13:30~14:30 「健康増進・介護予防」	
15:00~16:00 「リハビリ・ヘルスケア」	
16:30~17:30 「介護DX(デジタルトランスフォーメーション)」	
※変更になる場合がありますことをご承知ください。	

11月12日(土)

広島県民文化センターふくやま			
10:15	特別講演 5 介護・医療・福祉制度の動向 ～現場の視点より～	認知症ケア講座 3 ケアのツボ	発表者 募集中!
11:45	休憩		ポスター発表
13:00	特別講演 2 報酬改定・制度改正後も 生き残るデイづくり！ 本物の自立支援のデイをつくる	運営セミナー 1 スタッフの人材定着につながる！ 人事考課制度構築の手法	
14:30	休憩		
15:00	ハルニディスクッション 15:00~17:00 先取り！ デイの今後の展開	運営セミナー 3 2024年度診療報酬・介護報酬 同時改定に向けた 通所リハビリのマネジメント	
16:30	休憩		
17:30	職種別セミナー 1 介護人材不足の中で、 今必要な考え方とその実践	職種別セミナー 2 デイ管理者が 知っておくべきこと	
19:00	職種別セミナー 3 生活相談員の役割	職種別セミナー 4 デイで求められる 看護士の役割	

まなびの館ローズコム	
一般演題発表	発表者 募集中!
<ul style="list-style-type: none"> ・デイの運営 ・認知症ケア ・自立支援の取り組み ・ケア、リハビリの工夫 ・その他 	過去の発表例
<p>詳細は 同封のチラシを ご覧ください</p>	<ul style="list-style-type: none"> ・住み慣れた地域で自分らしく生活するために～介護予防の取り組み ・ミニデイサービスの新たな形～事業対象者の重症化防止に向けた取り組み～ ・その人らしさを持ち、人生を楽しんでもらうための社会参加サポートをした取り組み事例～旅行を通じた可能性～ ・生活期リハビリテーション分野における人材育成の取り組み～学びやすい環境を整える～ ・「Re trabajo」もう一度働きたい！～施設内ボランティアを通しての就労支援～ ・視力を失ってもできることがある～盲目利用者のボランティア活動への取り組み～ ・おたがいさんを通じた社会参加？！～アタリマエをアタリマエに～ ・インフォーマルサービスを担うハイブリッドデイの可能性～社会参加活動としての取り組み～ ・コロナ禍における地域貢献活動 ・固定チームナーシング導入におけるケアの統一 ・重度(要介護度5)の楽しみ活動 ・薬ではなく代替ケアで～自然排便を目指して～ ほか

11月13日(日)

広島県民文化センターふくやま			
10:00	特別講演 1 12月1日から日程が 変更になりました 医療・介護政策の動向	運営セミナー 4 通所介護計画書・ 個別機能訓練計画書の 正しい理解と効果的な作成方法	ワークショップ G 車イスの方へのケアと訓練
12:00	休憩		イベント 月刊デイの活用 スゴイ工夫100
13:00	特別講演 3 11期生から受け 継がれました 全国の先進・ユニークな取組事例をご紹介！ 未来を見据えた 「次世代型デイサービス」の 経営戦略を考える	特別講演 4 同業者が「あつ」と驚く ありがとうのデイ	運営セミナー 6 職場問題を解決！ 徹める中間管理職が 押さえておきたい マネジメントのポイント
15:00		ワークショップ I デイで行う栄養ケアの 具体的なメニューの実践	ワークショップ J フットケア・フットリハ

まなびの館ローズコム	
ワークショップ H デイで行うバランス訓練の評価と実技 評価の視点と評価を活かす工夫、ユニークなバランス訓練	運営セミナー 5 デイにおけるトラブル予防・対応マニュアル ～管理者・リーダーなら知っておきたい！よくあるトラブルの予防と対応の具体策～
ワークショップ K 効果を出す歩行訓練メニュー 「歩ける人を歩かせるだけ」の歩行訓練からの卒業	認知症ケア講座 6 認知症の方が輝くレク・アクティビティ 認知症利用者と職員が一緒に楽しめる活動作り

〈第20回〉

日本通所ケア研究会

コロナなんて
ふっとばせ!



合同開催 第17回 認知症ケア研修会 in 福山

とき 2022 11/11(金) - 13(日)

ところ 広島県福山市 ・ 広島県民文化センターふくやま
・ まなびの館ローズコム

テーマ 2024年介護・医療・障がい分野の同時改定に向けた展望と
選ばれる通所系サービスになるためには

コロナ対応応援価格

今年限り | 会場参加 / 録画視聴 / **なんと!**
今年は“参加費”が
3,000円!

※通常は3日参加で22,000円
2日参加:18,000円 / 1日参加:13,000円を大幅割引!!
今年限りの金額です
※抄録集が必要な方は別途1,200円(税込)
※10月1日より大会終了後の「録画視聴」の申し込みも
開始いたします。詳細は [通所ケア大会](#) で [検索](#)



実務に役立つ
魅力的なプログラムが
目白押し

双方向での
コミュニケーションが
とれるからサイコー

全国の事業所との
人脈が広がるね

対面は
やっぱり
いいね



大会スケジュール

※「テーマ」「プログラム」は変更になる場合がありますことをご了承ください



11/11日
(金)

広島県民文化センターふくやま			
10:30	市民公開講座 1 認知症の人が見ている世界観 【認知症サポーター養成講座】	市民公開講座 2 「あなたは長生きしたいですか？」 生きる・活きるための選択・決定	参加費無料
12:00	休憩	休憩	
13:15	認知症ケア講座 1 90分で分かる!! 認知症ケアの大前提	課題解決セミナー A 13:00~16:30 デイの管理者・リーダー 交流・情報交換研修会 各デイの工夫とQ&A	ワークショップ A 認知症の方への リハビリ導入のポイント
14:45	休憩	休憩	
15:15	認知症ケア講座 2 即実践! 脳機能から診た 認知機能向上プログラム	ワークショップ C 認知症の方のBPSDを軽減する 笑いでコミュニケーション	ワークショップ B 介護現場で実践するべき認知症・ 失語症利用者へのリハビリテーション
16:45	休憩	休憩	
17:15	サンセットセミナー 1 先読みの達人が語る 介護のこれからと事業展開のポイント	サンセットセミナー 2 運営指導と監査対策	サンセットセミナー 3 2021年介護報酬改定からもうすぐ2年 LIFE活用の工夫と組織づくり
18:45			

11/12日
(土)

広島県民文化センターふくやま				
10:15	特別講演 1 医療・介護政策の動向	認知症ケア講座 3 ケアのツボ	ポ ス タ ル 表 !	
11:45	休憩	休憩		
13:00	特別講演 2 報酬改定・制度改正後も 生き残るデイづくり! 本物の自立支援のデイをつくる	運営セミナー 1 スタッフの人材定着につながる! 人事考課制度構築の手法		ワークショップ E 日常生活から「姿勢」を 意識したかわり 認知症ケア・じりつ支援を!
14:30	ワークショップ F 介護技術を見直そう! 生活の営みからじりつに つなげる介護技術	運営セミナー 2 介護現場の事務作業、 雑務時間を削減するための工夫 私たちの成功したDX		特別講演 3 認知症ケア講座 4 認知症の方には どんなプログラムを 提供すればいいの?
15:00	パネルディスカッション 15:00~17:00 先取り! デイの今後の展開	運営セミナー 3 2024年度診療報酬・介護報酬 同時改定に向けた 通所リハビリのマネジメント	特別講演 4 介護人材不足の中で、 今必要な考え方とその実践	
16:30	休憩	休憩		
17:30	職種別セミナー 1 職種別セミナー 2 職種別セミナー 3 職種別セミナー 4	職種別セミナー 1 介護人材不足の中で、 今必要な考え方とその実践	職種別セミナー 2 デイ管理者が 知っておくべきこと	職種別セミナー 3 生活相談員の役割
19:00				



11/13日
(日)

広島県民文化センターふくやま			
10:00	特別講演 3 全国の先進・ユニークな取組事例をご紹介! 未来を見据えた 「次世代型デイサービス」の 経営戦略を考える	運営セミナー 4 通所介護計画書・ 個別機能訓練計画書の 正しい理解と効果的な作成方法	ワークショップ G 車イスの方へのケアと訓練
12:00	休憩	休憩	
13:00	特別講演 4 同業者が「あっ」と驚く ありがたうのデイ	運営セミナー 6 職場問題を解決! 悩める中間管理職が 押さえておきたい マネジメントのポイント	ワークショップ I デイで行う栄養ケアの 具体的なメニューの実際
15:00			



11/11日
(金)

まなびの館ローズコム	
10:30~11:30 「介護人材」	13:00~16:30 課題解決セミナー B 人が集まる法人と集まらない法人の違い! 「人」が集まる法人になるための新卒採用力強化
12:00~13:00 「栄養ケア・口腔ケア」(ランチョン)	
13:30~14:30 「健康増進・介護予防」	
15:00~16:00 「リハビリ・ヘルスケア」	
16:30~17:30 「介護DX (デジタルトランスフォーメーション)」	

11/12日
(土)

まなびの館ローズコム	
一般演題発表 10:15~16:30 ・デイの運営 ・認知症ケア ・ケア、リハビリの工夫	10:15~16:30 ・自立支援の取り組み ・その他
<p>＜過去の発表例＞</p> <ul style="list-style-type: none"> ● 住み慣れた地域で自分らしく生活するために～介護予防の取り組み ● ミニデイサービスの新たな形～事業対象者の重度化防止に向けた取り組み～ ● その人らしさを持ち、人生を楽しんでもらうための社会参加サポートをした取り組み事例～旅行を通じた可能性～ ● 生活期リハビリテーション分野における人財育成の取り組み ～学びやすい環境を整える～ ● 「Re trabajo」もう一度働きたい!～施設内ボランティアを通しての就労支援～ ● 視力を失ってもできることがある～盲目利用者のボランティア活動への取り組み～ ● おたがいさんを通じた社会参加?!～アタリマエをアタリマエに～ ● インフォーマルサービスを担うハイブリッドデイの可能性～社会参加活動としての取り組み～ ● コロナ禍における地域貢献活動 ● 固定チームナーシング導入におけるケアの統一 ● 重度(要介護度5)の楽しみ活動 ● 薬ではなく代替ケアで～自然排便を目指して～ ほか 	



11/13日
(日)

まなびの館ローズコム	
10:00 ワークショップ H デイで行うバランス訓練の評価と実技 評価の視点と評価を活かす工夫、ユニークなバランス訓練	13:00 運営セミナー 5 デイにおけるトラブル予防・対応マニュアル ～管理者・リーダーなら知っておきたい!よくあるトラブルの予防と対応の具体策～
12:00	休憩
13:00 ワークショップ K 効果を出す歩行訓練メニュー 「歩ける人を歩かせるだけ」の歩行訓練からの卒業	15:00 認知症ケア講座 6 認知症の方が輝くレク・アクティビティ 認知症利用者と職員と一緒に楽しめる活動作り

大会1日目 11/11(金)

課題解決セミナーA
11日(金)
13:00~16:30

**デイの管理者・リーダーのための
交流・情報交換研修会**
～各デイの工夫とQ&A～

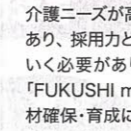


妹尾 弘幸氏

事前に参加者が知りたいことを聴取し、それにお答えする参加者の「オーダーメイド型セミナー」です。また、事前に参加される方の各デイの工夫を提出してもらい、それを1冊の資料集としてまとめ、参加者限定で配付させていただきます。また、当日のQ&Aも実施いたします。

課題解決セミナーB
11日(金)
13:00~16:30

人が集まる法人と集まらない法人の違い!
～「人」が集まる法人になるための新卒採用力強化～



池谷 徹氏

介護ニーズが高まっていながらも、就職をする若者が少ないというのは喫急の課題であり、採用力と同時に、「介護」のイメージ刷新も含め、若者への魅力発信力を高める必要があります。本セミナーでは、福祉に特化した業界最大級の就職フェア「FUKUSHI meets」の開催をはじめ、さまざまな形で福祉の未来を担う若者の人材確保・育成に取り組むFACE to FUKUSHIが、若者採用力UPの「3つのオキテ」をワークショップも交えながら紹介します。

認知症ケア講座①
11日(金)
13:15~14:45

**90分で分かる!!
認知症ケアの大前提策**



渡辺 哲弘氏

予定している内容

- ・認知症の人に「寄りそう」とはどういうこと?
- ・脳の仕組み～私たちは普段、どのように考えて行動しているのか?
- ・「認知症」と「人」の両面からアプローチすることの大切さ
- ・中核症状と行動心理症状の「つながり」を理解しよう
- ・人の気持ちを理解できるプロになろう! ほか

ワークショップA
11日(金)
13:15~14:45

認知症の方へのリハビリ導入のポイント



川畑 智氏

予定している内容

- ・「できる」「できない」の落とし穴
- ・「昨日」「今日」の落とし穴
- ・「わかる」「わからない」の落とし穴
- ・「知っている」「知らない」の落とし穴
- ・「好き」「嫌い」の落とし穴 ほか

ワークショップB
11日(金)
13:15~14:45

**介護現場で実践するべき
認知症・失語症利用者へのリハビリテーション**
～具体的な話しかけ方、コミュニケーションの取り方～



北尾 昌平氏

予定している内容

- ・認知症と高次脳機能障害について
- ・症状の出方と環境の影響
- ・本人の気持ちを理解する
- ・本人の協力者を増やしていく ほか

認知症ケア講座②
11日(金)
15:15~16:45

**即実践!
脳機能から診た認知機能向上プログラム**



川畑 智氏

予定している内容

- ・大脳葉区分の理解を深める
- ・短期記憶へのアプローチの絶対条件
- ・指体操の開始時期と絶対条件
- ・得意と苦手手の整理と分析
- ・病期別プログラムの考え方 ほか

ワークショップC
11日(金)
15:15~16:45

**認知症の方のBPSDを軽減する笑いでのコミュニケーション
認知症の方のBPSD軽減と介護職員の人間力・
チーム力を高める笑いコミュニケーション**



左右田 悦子氏

予定している内容

- ・笑いという腹式呼吸&腹圧呼吸による効果効能
- ・心身機能改善プログラムに笑いを使うメリット
- ・笑い合うことで起きるBPSDの緩和
- ・認知症の方のためにいながらも介護者の心が整う仕組み ほか

ワークショップD
11日(金)
15:15~16:45

**セルフケアや対人支援ですぐに実践できる
認知行動療法の実践**



仲上 恭子氏

予定している内容

- ・「個人攻撃の罠」に陥らないために知っておくべきこと
- ・「価値」とは何か
- ・「価値」を知るワーク
- ・「行動」を選択するためのポイント
- ・動機づけを高める目標設定のポイント

サンセットセミナー①
11日(金)
17:15~18:45

**先読みの達人が語る!!
介護のこれからと事業展開のポイント**



妹尾 弘幸氏

内容

- ・「日常生活上の世話」をしていないデイへの減算!?
- ・通所リハの期間限定、卒業推進の強化
- ・通所リハの包括報酬化・通所リハの「リハビリ」の多様化
- ・「リハビリ」の提供の場の拡大

サンセットセミナー②
11日(金)
17:15~18:45

運営指導と監査対策
～急増する報酬返還・指定取り消しの実態と処遇改善、
新介護職員等ベースアップ等支援加算への対応～



西村 栄一氏

内容

- ・全然違う!旧実地指導と新しい運営指導の解釈
- ・最低基準等運営体制指導を理解しておく重要性
- ・運営指導で絶対外せない記録帳票とやらなくてもいい作業と業務の違い
- ・ここがポイント!改善報告書の書き方のポイント ほか

サンセットセミナー③
11日(金)
17:15~18:45

**2021年介護報酬改定からもうすぐ2年
LIFE 活用の工夫と組織づくり**



山本 健太氏

内容

- ・2021年介護報酬改定はどんな改訂だったか
- ・次期報酬改定の予測と対策
- ・効率よく加算を取得するテクニック
- ・LIFEデータの活用方法
- ・ベストリハでの社内組織づくり、環境設定について

3日間で、
こんなにたくさん学べて
**3,000円
ぽっきり!**

大会2日目 11/12(土)

特別講演①
12日(土) 10:15~11:45

〈テーマ〉医療・介護政策の動向 ～2024年の同時改定を控えて～
〈講師〉中村 秀一氏 (国際医療福祉総合研究所 所長/一般社団法人医療介護福祉政策研究フォーラム 理事長)



中村 秀一氏

本講演では医療および介護政策に関し、2024年の同時改定に向けた「短期的課題」とわが国の高齢化のピークを見据えた「中長期的課題」について社会保障全体の展望を踏まえつつ今後の動向をお伝えいたします。

〈講演のポイント〉

- ・医療・介護の現状
- ・2024年同時改定の課題
- ・2040年の社会保障
- ・人口減少社会への対応 ほか

認知症ケア講座③
12日(土)
10:15~11:45

ケアのツボ
～高齢者の持っている力を発揮していく工夫や
アイデア・スタッフの考え方の実践～



濱田 桂太郎氏

予定している内容

- ・その方の力を活かすきっかけにする評価方法・見る視点
- ・作業の分析、細目動作
- ・じりつ支援の工夫
- ・社会参加の実践
- ・スタッフ育成について ほか

運営セミナー①
12日(土)
13:00~14:30

**スタッフの人材定着につながる!
人事考課制度構築の手法**
～役職ごとのステップアップと現場展開のポイント～



後藤 功太氏

予定している内容

- ・人事考課制度は人材育成のために活用する
- ・介護現場ならではの、評価項目づくり
- ・職種ごと、管理職ごとの役割の見える化を実現
- ・評価をしない評価面談手法
- ・給与のメリハリからモチベーションアップ

運営セミナー②
12日(土)
13:00~14:30

**介護現場の事務作業、雑務時間を削減する
ための工夫・私たちの成功したDX**
～自社で開発した計画書自動作成や報告書作成の時間削減～



川畑 裕司氏

予定している内容

- ・書類作成の自動化
- ・報告書作成の半自動化
- ・ビジネスチャットツールを用いた情報伝達
- ・居宅介護支援事業等へのメール報告
- ・インボディ(体組織計)導入による効果

ワークショップE
12日(土)
13:00~14:30

**日常生活から「姿勢」を意識したかわり
認知症ケア・じりつ支援を!**
～介護職だからこそ座位姿勢を見直そう～



山出 貴宏氏

予定している内容

- ・座位姿勢保持の確認項目
- ・座位姿勢の直し方
- ・支えるポイント
- ・傾きについて
- ・簡単な体験 ほか

特別講演②
12日(土) 13:00~14:30

〈テーマ〉報酬改定・制度改正後も生き残るデイづくり! 本物の自立支援のデイをつくる
～マシンやレッドコード、筋トレだけをしていればよいと思いませんか?～



妹尾 弘幸氏

2021年介護報酬改定では「自立支援、重度化予防の取り組み」を強化し「質の高いサービス」を実現することがより一層求められました。地域包括ケア、地域共生社会が推進されていく中で本当の意味での自立支援とは何かを理解し、その上で「環境」「プログラム」「システム」などを考えていかなければなりません。本講演ではこれからのデイの運営に必要なこと、総合的な自立支援のデイづくりについて学びます。

**パネル
ディスカッション**
12日(土) 15:00~17:00

〈テーマ〉先取り! デイの今後の展開

〈パネリスト〉

- ・シティデイサービス長住 (福岡県)
- ・池田介護研究所 (青森県)
- ・シラサギデイサービスセンター (熊本県)
- ・合同会社 P-BEANS トラベル with じえぶと (愛知県)

「稼働率90%超え」「デイ+保険外サービス」「相乗効果があるサービスとの連携」「デイでの共生型サービスの実施」などを実現しているデイは今後どのように事業展開を行っていくのか。それぞれの地域で「地域から選ばれるデイ」となっている人気のデイに登壇していただき、現状と今後の展開についてそれぞれの視点からディスカッションしていただきます。



香月 真氏 池田 右文氏 片山 大嗣氏 鈴木 洋平氏



大会2日目 11/12(土)

運営セミナー③
12日(土)
15:00~16:30



高木 綾一氏

2024年度診療報酬・介護報酬同時改定に向けた通所リハビリのマネジメント
～旧態依然とした通所リハビリから脱却せよ～

予定している内容

- ・通所リハビリの機能
- ・2024年度同時改定後の通所リハビリの在り方
- ・通所リハビリの問題
- ・通所リハビリのイノベーション
- ・通所リハビリのマーケティング

ワークショップF
12日(土)
15:00~16:30



山出 貴宏氏

**介護技術を見直そう！
生活の営みからじりつつなげる介護技術**
～「移動・移乗技術編」～

予定している内容

- ・適切な介護技術が認知症ケアやじりつつなげるに必要理由
- ・廃用、誤用、過用について
- ・立ち上がり、歩行、移乗について
- ・実技体験 ほか

認知症ケア講座④
12日(土)
15:00~16:30



堀川 悟氏

**認知症の方には
どんなプログラムを提供すればいいの？**
認知症利用者と職員がいまいるとした過ごし方のできる視点と環境作り

予定している内容

- ・認知症利用者、職員の現状
- ・認知症利用者の関わり方、環境づくりのポイント
- ・他職種連携で大切な事
- ・認知症利用者が生き生きと過ごせる環境は介護施設次第 ほか

現場向けセミナー
12日(土)
17:30~19:00



直井 誠氏

**介護人材不足の中で、
今必要な考え方とその実践**
ケア理念の確立、求人、採用、教育研修、情報共有、スタッフ体制等

[内容]

- ・一緒に働きたい人材の応募が来るまでは採用しない
- ・書類は見ない、面接は最初からしない採用方針とは？
- ・そのために、確率したケア理念とは？そのためにケアの実践とは？
- ・方針の共有、喜びの共有こそ組織運営の全て。感情交流経営とは？ ほか

管理者向けセミナー
12日(土)
17:30~19:00



山下 総司氏

デイ管理者が知っておくべきこと
～法令を遵守しながら高稼働デイにする方法～

[内容]

- ・介護保険法を正しく理解して適切な運営を行うための必要な知識と実践法
- ・他事業所が行っているから大丈夫ではない事、やっていますか？
- ・稼働率、収益を上げるために一番必要な広報、キーワードは訪問とSNS活用出来てますか？ ほか

生活相談員向けセミナー
12日(土)
17:30~19:00



片山 大嗣氏

生活相談員の役割
～デイでの役割、モンスター家族とのかわり方、信頼を高める技術、知っておくべき他の制度～

[内容]

- ・生活相談員の役割と楽しみ方 ・ニーズキャッチと「地域巡り」
- ・デイの安定運営を大きく左右する「利用者・家族の苦情・相談・対応」
- ・参加者が抱えているクレームや悩みを共有しよう
- ・共有したクレームや悩みを通して解決するための相談援助技術を考えよう

看護職員向けセミナー
12日(土)
17:30~19:00



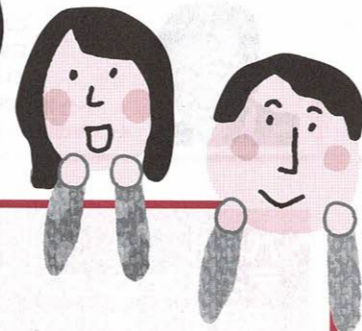
小谷 洋子氏

デイで求められる看護師の役割
～デイでの役割、健康チェックのポイント、個別機能訓練への対応、口腔機能改善への知識～

[内容]

- ・病院と在宅の看護の違いを理解
- ・デイサービスでの看護師の役割
- ・高齢者の特徴と観察ポイント
- ・健康観察・機能訓練・食事ケアなどの具体的ななかかわり
- ・介護職員との連携のコツ ほか

まだまだ
発表者を
募集中!



一般演題発表 10:15~16:30

全国各地で行われているご利用者の生活力を高める現場実践が、ココに多数集結!!
明日からの実践につながるヒントを、ぜひ見つけてください!

今大会の発表内容(一部)

- 幸のつどいのONLINE運行記録と情報共有
- 通所介護における専門職が連携した装具評価の可能性～在宅生活での装具ケア～
- デイサービス利用者の運動が習慣化していく為の要因と工夫～運動目標カードを作成して～
- 通所介護における社会参加に向けたICT教室の取組み
- 理想のデイサービス空間 ● 地域共生社会に向けた認知症の方との地域貢献活動の紹介
- 若年性認知症者の居場所作り

ほか多数

大会3日目 11/13(日)

特別講演③
13日(日) 10:00~12:00



〈テーマ〉 未来を見据えた「次世代型デイサービス」の経営戦略を考える
～“デイだからこそ”地域に貢献できる価値とは何か～
〈講師〉 原田 匡氏 株式会社ケアビジネスパートナーズ 代表取締役

「介護・福祉事業者」ではなく、「介護・福祉という専門性や視座を有した企業(=営利・非営利問わず、企て(くわだて)を持った法人)」として、地域の未来をどのようにイメージし、企業としてどのようなビジョンを描き、職員と共にどのような経営を志していくのか? 北海道から沖縄まで年間200日以上の全国行脚を10年以上にわたり継続し、日々、全国の介護福祉経営者と共に「現在」と「未来」を見つめ改善し続けてきた知見を活かし、「これからのデイサービスのあり方」について考察を深めてまいります。

運営セミナー④
13日(日)
10:00~12:00



小室 貴之氏

通所介護計画書・個別機能訓練計画書の正しい理解と効果的な作成方法
～無駄な時間をかけずに、ご利用者が取り組みたい良計画書を作成する～

予定している内容

- ・計画書の内容を利用者は理解している?
- ・利用者の意向を置き去りにしない計画書が作れている?
- ・利用者のモチベーションと満足度が大幅アップ!ケアマネの心もガッツリつかむ計画書づくり
- ・計画書とデイのプログラム、一致している?
- ・超簡単!効率の良い計画書づくりとLIFE自動対応の計画書作成術

運営セミナー⑤
13日(日)
10:00~12:00



榊原 宏昌氏

デイにおけるトラブル予防・対応マニュアル
～管理者・リーダーなら知っておきたい!よくあるトラブルの予防と対応の具体策～

予定している内容

- ・信頼関係/トラブル対応総論
- ・利用者・家族とのトラブル
- ・ケアマネジャーとのトラブル
- ・医療機関、行政、地域等とのトラブル
- ・管理者・リーダーの働きやすさと働きがい

ワークショップG
13日(日)
10:00~12:00



野田 和美氏

車イスの方へのケアと訓練
～中・重度者の起立・移乗に必要な介助と改善に向けたアプローチ～

予定している内容

- ・車椅子使用の目的と能力
- ・意外と知らない移乗に必要なトレーニング
- ・姿勢の変化とケア、福祉用具
- ・日常生活動作と車イス ほか

ワークショップH
13日(日)
10:00~12:00



小松 洋介氏

デイで行うバランス訓練の評価と実技
～評価の視点と評価を活かす工夫、ユニークなバランス訓練～

予定している内容

- ・バランス評価の基本
- ・バランスに影響を与える要因
- ・バランス評価から考えること
- ・バランス訓練の基本
- ・バランス訓練のポイントとアイデア ほか

認知症ケア講座⑤
13日(日)
10:00~12:00



松下 糸希氏

**人手が足りない...ともう嘆かない!
認知症の方が主体的に取り組める
机上活動ほか**

予定している内容

- ・ご利用者のニーズを引き出す(馴染みの活動、得意なこと、強みを生かした活動)
- ・目的や難易度調整のポイント
- ・「楽しい」「やりがいがある」と感じてもらえるプログラムの工夫
- ・作品づくりから「社会参加」へ繋げる取り組み・実用的な作品づくり ほか

認知症ケア講座⑥
13日(日)
13:00~15:00



堀川 悟氏

認知症の方が輝くレク・アクティビティ
認知症利用者と職員と一緒に楽しめる活動作り

予定している内容

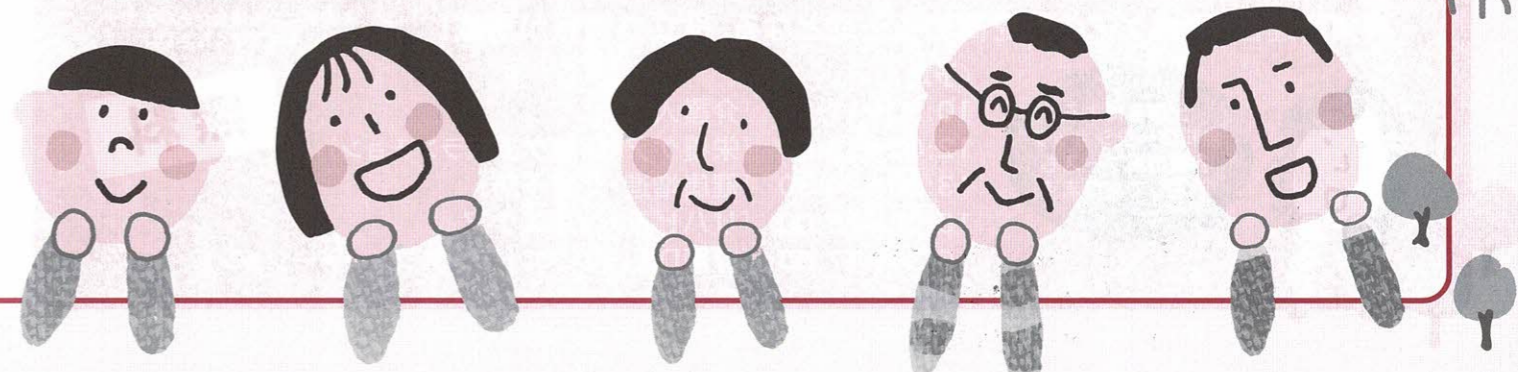
- ・施設における活動参加の現状
- ・活動参加に必要な視点と環境作り
- ・活動参加の具体例
- ・地域資源を活用した様々な活動参加の具体例
- ・ふりかえり

特別講演④
13日(日) 13:00~15:00



〈テーマ〉 同業者が「あっ」と驚くありがたいのデイ
〈講師〉 妹尾 弘幸氏 総合介護施設ありがとうグループ 総施設長

提供同一敷地内に特徴の異なるデイを6つ運営するありがとうグループ。ご利用者へデイの選択肢を増やすことで、ニーズに合ったサービスがしっかり受けただけ「ポリドミナント方式」を採用しています。本講演では「ありがとうグループの今後の戦略」「共生型」「地域包括ケア」のキーワードとの関連性からお伝えし、今後のデイの運営・展開を他サービスとの有機的連携の仕掛けとともにお伝えします。



大会3日目 11/13(日)

ワークショップ①
13日 日
13:00~15:00

デイで行う栄養ケアの
具体的メニュー・プログラムの実際



藤島 ちとせ氏

予定している内容

- ・スクリーニングと栄養ケアに関する加算の算定要件のおさらい
- ・各デイでの栄養ケアスタートの仕方の違い
- ・栄養に関するアンケートから見る介護職員の意識 (個別対応、勉強会の開催)
- ・ありがとグループ内での実際の取り組み ほか

ワークショップ②
13日 日
13:00~15:00

フットケア・フットリハビリ
足爪のトラブルケアとセルフケアについて



大嶋 美穂氏

予定している内容

- ・足の爪の役割
- ・爪のトラブル
- ・高齢者の爪の現状
- ・セルフケアの大切さ
- ・爪やすり(ファイル)を使ったケアの方法 ほか

ワークショップ③
13日 日
13:00~15:00

効果を出す歩行訓練メニュー
~「歩ける人を歩かせるだけ」の歩行訓練からの卒業~



小松 洋介氏

予定している内容

- ・歩行に必要な要素とは?
- ・上手く立ち、歩けるためのポイント
- ・歩行評価のポイント
- ・歩行の準備のための立位での訓練
- ・歩行訓練のポイント ほか

運営セミナー⑥
13日 日
13:00~15:00

職場問題を解決!悩める中間管理職が
押さえておきたいマネジメントのポイント
現場で3年以上、リーダー職などプレイングマネージャー向け



知野 吉和氏

予定している内容

- ・現場、リーダー、管理者など階層別に求められる役割がわかる
- ・新人からひとりだちの基準がわかる
- ・現場のリーダーがやるべきことがわかる
- ・現場の問題課題がわかる
- ・スタッフに対するかわり方がわかる

誰でも受けられる 市民公開講座 0円!

11月11日(金)
介護の日!

誰でも自由に
参加できます!



市民公開講座
11日 金
10:30~12:00

【認知症サポーター養成講座】
認知症の人が見ている世界観
~認知症の症状と対応方法~

日本では2025年に高齢者の5人に1人が認知症となり、軽度認知障害の方も含めると1,200万人を超えると予測されています。認知症の人が見ている世界観を理解し、様々な症状の「なぜ、どうして?」を解決し、「どうしよう」を「こうしよう」に変えましょう。



川畑 智氏

【内容】

- ・「認知症」へのイメージ
- ・「認」「知」「症」のウソ、ホント
- ・非認知症の人が見ている世界
- ・認知症の人が見ている世界
- ・認知症状への先回りケア

市民公開講座
11日 金
10:30~12:00

【サービスの選択・施設選びのポイント】
「あなたは長生きしたいですか?」
生きる・生きるための選択・決定

~ケアサービス・施設選びをする前に知っておくべきプロローグ~

「あなたは長生きしたいですか?」私たちは、本人・家族が、地域、施設でのケアサービスを選択する前に、この問いをどう捉え考えるか?とても大切だと感じています。これをテーマに、福山での地域・施設でのケアサービス・リハビリテーションを軸に活躍を続ける、鞆の浦さくらホームの羽田富美江氏、社会福祉法人祥和会五本松の家の田原久美子氏、医療法人黎明会グループ事務局の森田裕治氏が、過去、現在を通して、様々な角度からこのテーマについて語ります。当日ご聴講いただける皆様と一緒にご考え、感じられる時を過ごせたら嬉しく思っています。



羽田 富美江氏

【内容】

- ・「あなたは長生きしたいですか?」への皆様のご返事は?
- ・普段の地域・施設でのケアサービスでわたしたちが感じてきていること
- ・「私は長生きしたいです!」といえる地域・施設ケアサービス・社会へ

介護コラボフェア2022 10:30~17:30

事業所運営・現場ケアの質を高める一助となる、役立つ情報が満載!

※変更になる場合があります
ことをご了承ください。

〈予定〉

- 10:30~11:30 「介護人材」
- 12:00~13:00 「栄養ケア・口腔ケア」(ランチョン)
- 13:30~14:30 「健康増進・介護予防」
- 15:00~16:00 「リハビリ・ヘルスケア」
- 16:30~17:30 「介護DX(デジタルトランスフォーメーション)」

無料

出展者による
無料ワークショップ
各種出展ブースも
予定しております



第20回日本通所ケア研究会 [合同開催] 第17回認知症ケア研修会 in 福山
大会参加お申し込み書

■書類送付先 ※大会参加券などを送付いたしますので、必要事項に漏れがないようご記入ください。

参加の手続き・申し込み・内容のお問い合わせ

TEL (084) 971-6686

日本通所ケア研究会事務局

FAX (084) 948-0641

〒721-0902 広島県福山市春日町浦上1205

メール info@tsuusho.com

今大会は

特別価格 ※抄録代は別途1,200円
 参加費 **3,000円** (税込)

請求先・書類送付先	(必ずどちらかに○印) 法人・個人	請求先・書類送付先住所	〒	法人・事業所名	※請求先・書類送付先が法人・事業所の場合のみ記入			
氏名	※複数名で参加の場合は代表者名をご記入ください。			TEL () - ()	FAX () - ()	PCメール	@	

■参加申し込みについて

- ・中面のプログラムをご参照の上、希望講座を選択しご記入ください。
- ・「一般演題発表」「ポスター発表」は自由にご聴講いただけます。
 ※発表希望者は別紙「演題発表申し込み書」よりお手続きください。
- ・その他不明な点がございましたら、お手数ですが事務局までお問い合わせください。

■参加日程

参加希望日程にを入れて下さい

【11/11(金) 11/12(土) 11/13(日)】

■大会抄録(1,200円・税込) 【要 不要】

■参加費支払方法

【銀行振込 コンビニ支払 クレジットカード決済】

※参加費の支払の案内は「申込内容確認書」と一緒に送付いたします。

○を付けてください	ふりがな	11/11 (金)					11/12 (土)				11/13 (日)	
		市民公開講座	午後の部①	午後の部②	課題解決セミナー	サンセットセミナー	午前の部	午後の部①	午後の部②	職種別セミナー	午前の部	午後の部
一般	参加者名	10:30~12:00	13:15~14:45	15:15~16:45	13:00~16:30	17:15~18:45	10:15~11:45	13:00~14:30	15:00~16:30 15:00~17:00	17:30~19:00	10:00~12:00	13:00~15:00
学生		選択してください	参加希望講座を記載してください	参加希望講座を記載してください	参加希望講座を記載してください	参加希望講座を記載してください	参加希望講座を記載してください	参加希望講座を記載してください	参加希望講座を記載してください	参加希望講座を記載してください	参加希望講座を記載してください	参加希望講座を記載してください
記入例	ふくやま たろう	市民公開講座①	認知症ケア講座①	ワークショップC	課題解決セミナーA	サンセットセミナー②	特別講演①	ワークショップE	運営セミナー③	職種別セミナー③	認知症ケア講座⑤	ワークショップK
①	一般	市民公開講座①										
	学生	市民公開講座②										
②	一般	市民公開講座①										
	学生	市民公開講座②										
③	一般	市民公開講座①										
	学生	市民公開講座②										

お申し込みにあたっての注意事項

※必ずお読みください

- ・3名以上でお申し込みの場合は申し込み用紙をコピーしてお使いください。
- ・お申し込み後、1週間経っても「入金のご案内」が届かない場合は、お手数ですが事務局までご連絡ください。
- ・大会当日にご持参いただく参加券等の書類は、ご入金確認後10月下旬を目途に送付いたします。
- ・講座内容によっては材料費が別途必要となる場合がございます。その場合は参加券に記載いたします。
- ・「宿泊」「交通」等の予約は各自での手配をお願いいたします。
- ・「各セミナー」「ワークショップ」が定員に達した場合は、ご参加いただけませんので、お早めにお申し込みください。

キャンセルについて

※必ずお読みください

- ・参加をキャンセルされる場合は、必ず事務局までお申し出ください。
- ・キャンセルのご連絡がない場合は100%のキャンセル料をいただきます。
- ・ご入金後の参加費のご返金はいたしかねますが、参加者および申し込み内容の変更、大会抄録・各種資料などの送付はいたします。

通所ケア大会

検索

録画視聴のご案内 10月1日(土)より大会終了後の録画視聴の申し込みを大会公式ホームページにて開始いたします!!

<https://tsuusho.com/conference/>

大会公式ホームページ



FAX 084-948-0641